

Commission Développement Durable De la Duchère



CENTRE SOCIAL DE LA SAUVEGARDE

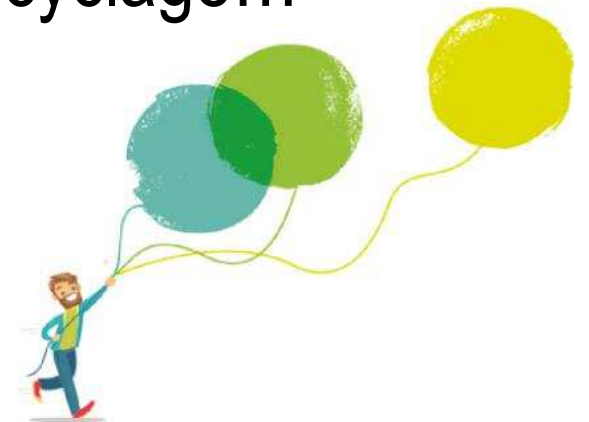


Le Centre Social de la Sauvegarde

Sensibiliser à :

- l'environnement,
- la santé,
- le bien-être

Faire du Centre Social un éco-centre : Agenda 21; Label LVED; Animations jardins, alimentation, mobilité, recyclage...





La Commission Développement Durable :



La commission développement durable - les objectifs :



Regrouper différents acteurs du territoire



Echanger sur le développement durable



Mener des actions collectives pour sensibiliser les habitants aux différentes thématiques du développement durable



La mise en place de la commission :



Mise en place de la commission :

→ Année : 2015

→ Les acteurs :



→ Dans le cadre du Festival d'Art et D'air



Festival d'Art et d'Air

→ Animation autour du tri des déchets -
mobilité et jardin



 CENTRE SOCIAL
DE LA SAUVEGARDE



La suite de la commission :

→ 2016

→ Les acteurs : MJC, Centre Social Sauvegarde, Mission Duchère, ALTM, Grand Lyon, Centre Social Plateau, AIDEN, LMH, Pistyles

→ La Duchère un éco-quartier

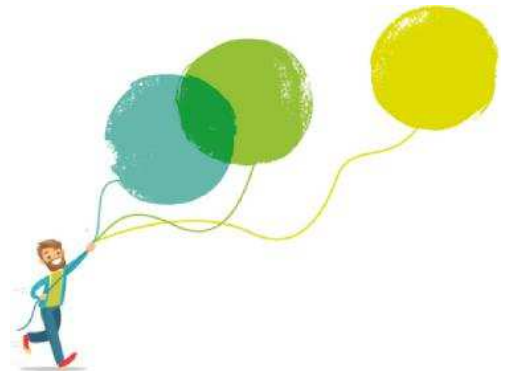


La suite de la commission :



La commission - Aujourd'hui :

- **Les acteurs : MJC, Centre Social Sauvegarde, Mission Duchère, Grand Lyon, Nicollin, AIDEN, Lyon Métropole Habitat, Grand Lyon Habitat, Alliade Habitat, Yoyo, Mouvement de Palier, L'AFEV**
- **Des projets qui se développent :
La Quinzaine Développement Durable
Café d'auto-réparation**



La commission - Aujourd'hui :

Atelier d'auto-réparation



La commission - Aujourd'hui :

Quinzaine Développement Durable :



La commission - Aujourd'hui :

Festival Art et d'Air :



La commission - Aujourd'hui :

→ Aujourd'hui la Commission regroupe une diversité de partenaires sur le territoire : associatifs et institutionnels qui se réunissent 1 fois par mois minimum.

Ce qui permet :

→ **Coopération des acteurs et mise en lien des réseaux**

→ **Mise en cohérence et en visibilité des actions**

→ **Co-financement d'actions**

→ **Développement de nouveaux projets**

