

# Une boîte à outils au service de la trame verte et bleue métropolitaine

Club DD – 19 mars 2018



## Pourquoi agir en faveur de la trame verte et bleue ?

- À l'échelle mondiale comme à l'échelle locale, **le nombre d'espèces et les populations animales et végétales déclinent...**



- Premier facteur : **perte et fragmentation des habitats naturels** (étalement urbain, infrastructures linéaires, intensification de pratiques agricoles...)



# Pourquoi agir en faveur de la trame verte et bleue ?

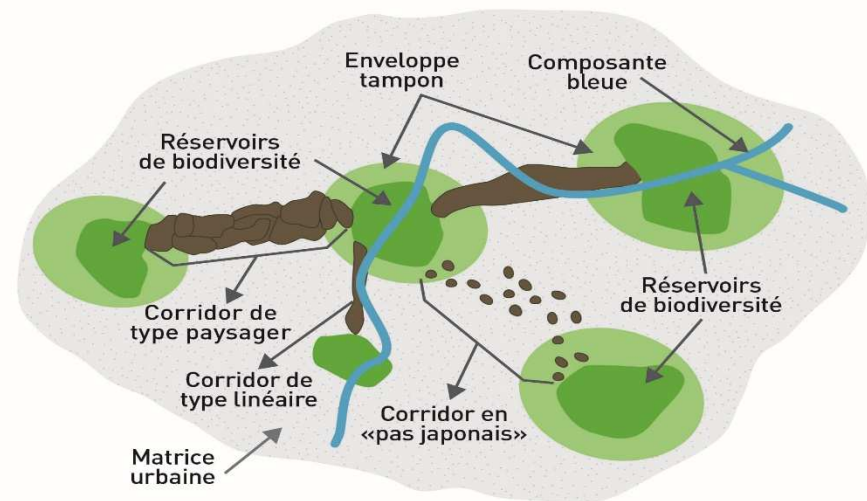
- Le déséquilibre des écosystèmes induit des effets négatifs sur notre environnement et les activités humaines ➤ **services écosytémiques**

Types de services	Rôles de la biodiversité
Services de production	Agriculture
	Production forestière
	Eau potable
Services de régulation	Risques naturels
	Régulation du climat
Services culturels	Paysages
	Santé
	Loisirs



## Une nouvelle approche de la préservation de la biodiversité

- La protection des espaces naturels a été renouvelée via une approche écopaysagère qui identifie des **réseaux écologiques**



- Cette stratégie est reprise en 2007 par le Grenelle de l'environnement : le concept de **Trame verte et bleue** naît à travers les documents de planification (SRCE, SCOT, PLU...)

## A l'échelle de la Métropole de Lyon ?

- Un étalement urbain et une fragmentation des habitats importants :



➤ 80 ha de zones AU construites en moyenne entre 2003 et 2015 (PADD)

➤ un nœud d'infrastructures routières et ferroviaires d'envergure régionale et nationale



## A l'échelle de la Métropole de Lyon ?

- La Métropole agit en faveur de sa TVB :
- Un réseau labellisé d'espaces naturels et agricoles remarquables sur près de 24% du territoire : Projets nature-ENS
- 9 144 ha de périmètres PENAP sur 44 communes
- Le Projet agro-environnemental et climatique de l'agglomération lyonnaise (PAEC 2016-2022)
- Un PLUH arrêté en septembre 2017 qui identifie la trame verte et bleue métropolitaine et la prend en compte à travers ses outils réglementaires

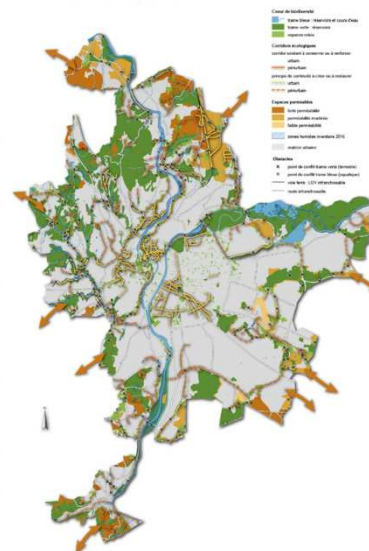
## La définition d'une boîte à outils TVB

- Objectif de développer la préservation et la gestion des continuités écologiques pour maintenir la qualité des ressources environnementales et le cadre de vie des habitants
- Sur la base d'un diagnostic, un document opérationnel TVB a été défini en 2017 avec les partenaires de la Métropole pour :
  - identifier les secteurs à enjeux prioritaires pour la préservation/restauration des continuités écologiques
  - hiérarchiser les sites à enjeux pour prioriser les secteurs d'intervention
  - proposer des modalités d'intervention en faveur de la TVB



# La définition d'une boîte à outils TVB

- Mise à disposition de tous les acteurs de la TVB métropolitaine de la boîte à outils pour les aider à prendre en compte l'enjeu biodiversité dans leurs actions :
  - cartographie de la TVB métropolitaine
  - fiches thématiques
  - fiches outils directement applicables





# Le contenu de la boîte à outils

- Fiches thématiques et fiches outils

## Sommaire des fiches

Améliorer et restaurer la TVB métropolitaine		
<b>Fiches thématiques</b>		
A	La TVB dans le PLUH	
B	La TVB dans les projets de développement	
C	La Trame verte et les infrastructures linéaires	
D	La TVB dans les jardins et espaces verts	
E	La Trame bleue en ville	
F	La TVB dans les espaces agricoles	
G	Dispositifs existants sur le territoire	
H	Diagnostic local de la TVB	
I	Intégrer la TVB dans un projet local	
<b>Fiches outils</b>		
		Etat action      Priorité
1	Insertion des aménagements dans les continuités écologiques	A poursuivre      Prioritaire
2	Clôtures, murs et faune sauvage	A poursuivre      Prioritaire
3	Gestion de la faune dans les chantiers	A poursuivre      Secondaire
4	Création de passage grande faune	A engager      Secondaire
5	Création de passage petite faune	A poursuivre      Prioritaire
6	Amélioration d'ouvrages hydrauliques pour la faune terrestre	A poursuivre      Prioritaire
7	Euroduc	A poursuivre      Secondaire
8	Résorption des pièges pour la faune	A engager      Secondaire
9	Prévention des écrasements d'amphibiens	A poursuivre      Prioritaire
10	Limiter l'impact de la pollution lumineuse sur la faune sauvage	A engager      Secondaire
11	Structures végétales linéaires	A poursuivre      Prioritaire
12	Contrôle des espèces invasives et TVB	A poursuivre      Secondaire
<b>Susciter l'adhésion, impliquer tous les acteurs et valoriser la TVB</b>		
<b>Fiches thématiques</b>		
J	Concertation et information autour de la démarche TVB	
<b>Fiches outils</b>		
		Etat action      Priorité
13	Partage et valorisation des connaissances et expériences	A poursuivre      Prioritaire
14	Communication autour de la TVB	A poursuivre      Prioritaire
15	Animer et impliquer le réseau d'acteurs	A engager      Prioritaire
<b>Améliorer les connaissances, suivre et évaluer la TVB</b>		
<b>Fiches thématiques</b>		
K	Amélioration des connaissances	
L	Suivi et évaluation	
<b>Fiches outils</b>		
		Etat action      Priorité
16	Base de données sur les écrasements de la faune	A poursuivre      Prioritaire
17	Prise en compte de la trame aérienne	A poursuivre      Secondaire
18	Évaluation de l'utilisation d'un passage par la faune	A poursuivre      Prioritaire

## Où trouver la boîte à outils TVB ?

- La boîte à outils TVB est téléchargeable sur :

<http://blogs.grandlyon.com/developpementdurable>

Rubrique *Les actions/Préservation de la biodiversité/La trame verte et bleue*

